



MIESZKANIE nr: 3B

ilość pokoi: 5

powierzchnia mieszkalna: 147,64 m<sup>2</sup>

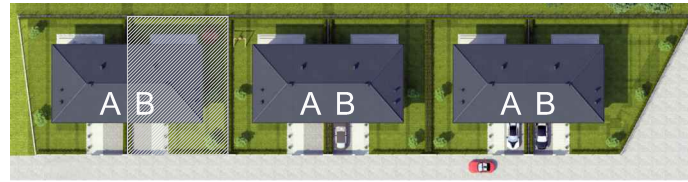
w tym:  
powierzchnia gospodarcza: 25,47 m<sup>2</sup>

powierzchnia działki: 306,00 m<sup>2</sup>

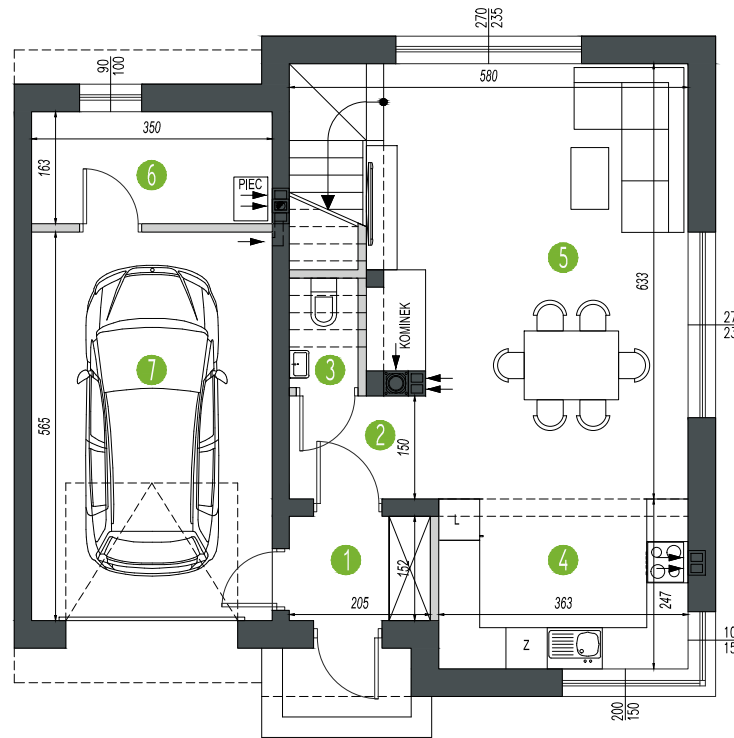
- 1 wiatrołap: 3,36 m<sup>2</sup>
- 2 hol: 3,25 m<sup>2</sup>
- 3 wc: 1,59 m<sup>2</sup>
- 4 kuchnia: 8,96 m<sup>2</sup>
- 5 salon+schody: 30,07 m<sup>2</sup>
- 6 c.o.: 5,70 m<sup>2</sup>
- 7 garaż: 19,77 m<sup>2</sup>
- 8 hol+schody: 11,72 m<sup>2</sup>
- 9 sypialnia: 13,30 m<sup>2</sup>
- 10 sypialnia: 13,93 m<sup>2</sup>
- 11 garderoba: 4,37 m<sup>2</sup>
- 12 sypialnia: 10,67 m<sup>2</sup>
- 13 łazienka: 7,27 m<sup>2</sup>
- 14 sypialnia: 13,68 m<sup>2</sup>

■ Ściany konstrukcyjne oraz obudowy szachtów instalacyjnych: nierozbieralne  
 ■ Ściany działowe

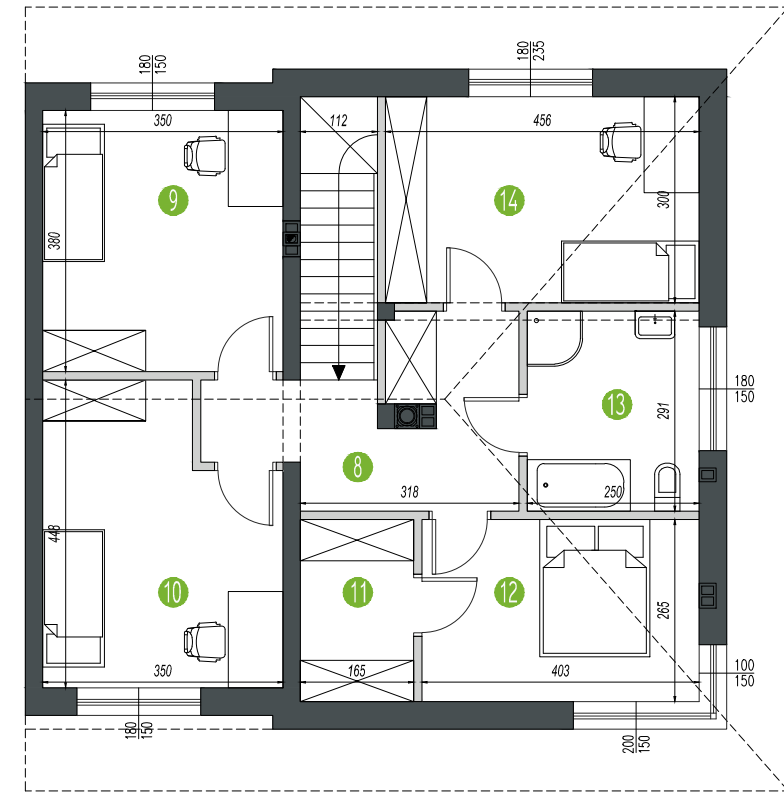
- Uwagi:
1. Powierzchnie pomieszczeń podano z uwzględnieniem tynków, według normy PN ISO 9836:1997, powierzchnia pod ściankami działowymi nie jest wliczona do powierzchni lokalu.
  2. Powierzchnie pomieszczeń zostaną ponownie określone w dokumentacji powykonawczej, na podstawie pomiarów geodezyjnych dokonanych zgodnie z obowiązującymi przepisami prawa, w związku z tym mogą ulec niewielkiej zmianie.
  3. Powierzchnie balkonów i strychów nie są wliczone do powierzchni lokalu.
  4. Inwestor zastrzega sobie możliwość wprowadzenia niewielkich zmian w kolejnych etapach inwestycji.
  5. Wizualizacje, aranżacje wnętrz oraz zagospodarowanie terenu mają charakter poglądowy.



0 1 2m



rzut parteru



rzut piętra