



MIESZKANIE nr: 1B

ilość pokoi: 5

powierzchnia mieszkalna: 147,64 m²

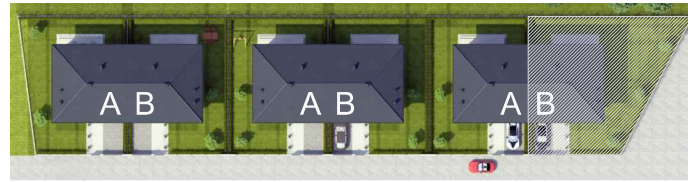
w tym:
powierzchnia gospodarcza: 25,47 m²

powierzchnia działki: 436,00 m²

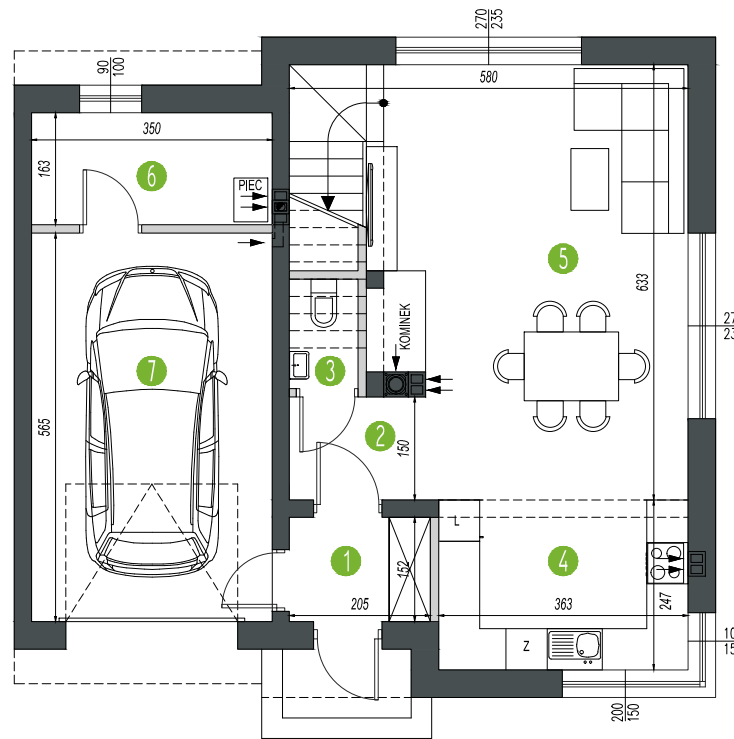
- 1 wiatrołap: 3,36 m²
- 2 hol: 3,25 m²
- 3 wc: 1,59 m²
- 4 kuchnia: 8,96 m²
- 5 salon+schody: 30,07 m²
- 6 c.o.: 5,70 m²
- 7 garaż: 19,77 m²
- 8 hol+schody: 11,72 m²
- 9 sypialnia: 13,30 m²
- 10 sypialnia: 13,93 m²
- 11 garderoba: 4,37 m²
- 12 sypialnia: 10,67 m²
- 13 łazienka: 7,27 m²
- 14 sypialnia: 13,68 m²

■ Ściany konstrukcyjne oraz obudowy szachtów instalacyjnych: nierozbieralne
 ■ Ściany działowe

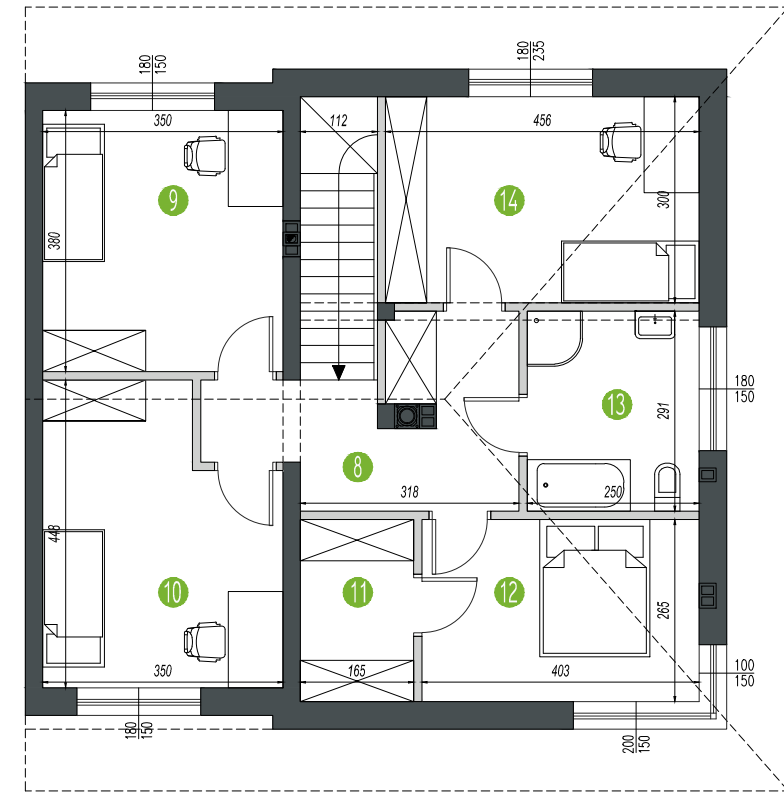
- Uwagi:
1. Powierzchnie pomieszczeń podano z uwzględnieniem tynków, według normy PN ISO 9836:1997, powierzchnia pod ściankami działowymi nie jest wliczona do powierzchni lokalu.
 2. Powierzchnie pomieszczeń zostaną ponownie określone w dokumentacji powykonawczej, na podstawie pomiarów geodezyjnych dokonanych zgodnie z obowiązującymi przepisami prawa, w związku z tym mogą ulec niewielkiej zmianie.
 3. Powierzchnie balkonów i strychów nie są wliczone do powierzchni lokalu.
 4. Inwestor zastrzega sobie możliwość wprowadzenia niewielkich zmian w kolejnych etapach inwestycji.
 5. Wizualizacje, aranżacje wnętrz oraz zagospodarowanie terenu mają charakter poglądowy.



0 1 2m



rzut parteru



rzut piętra